



novembre 2011

n° 16

le magazine d'information d' **EIFFEL** energie

ÉDITO

Avec treize communes et un peu plus de quarante mille habitants, notre territoire a acquis un équilibre et une légitimité reconnus. À mi-parcours de son mandat 2008-2014, notre Communauté de Communes a naturellement engagé une démarche prospective pour faire évoluer son projet de territoire.

L'enjeu de ces réflexions est de se projeter vers l'horizon 2030 pour anticiper, imaginer, percevoir les évolutions potentielles et leur accompagnement par la collectivité et les différents acteurs de notre société.

Comités consultatifs, comités stratégiques et groupes de travail intégrant à la fois, délégués communautaires, élus communaux, techniciens et personnes intéressées, ont planché assidûment sur des thématiques telles que l'aménagement durable, le développement économique, la mobilité, l'équilibre social et territorial des populations ou le renforcement des fonctions de pôle urbain d'équilibre. Ces orientations principales et les actions à mettre en œuvre s'accompagnent d'une volonté affirmée de proposer des services équivalents à tous les habitants de notre territoire, au service de notre cadre de vie et d'une offre de services équitable et de qualité.

Parmi celles-ci, l'appui au développement économique est, bien sûr, l'une des préoccupations majeures retenues pour accroître la richesse collective et l'offre d'emplois. La vitalité et le dynamisme des entreprises, qui s'incarnent dans l'implication et les actions de l'association Val de Lorraine Entreprendre, contribuent à renforcer l'efficacité du tissu économique de notre bassin pour en faire un pôle d'attractivité et de développement reconnu. Dans ce partenariat, le rôle de notre collectivité est de créer et d'entretenir l'environnement le plus favorable à l'expression entrepreneuriale, et de favoriser les conditions créatrices du développement.

En somme, l'engagement de « développement harmonieux et équilibré » est la clef de voûte du projet collectif, dont la future adoption, à la fin de cette année, portera les espoirs que nous pouvons tous fonder sur une évolution favorable à tous sur notre territoire.

Le Président de la
Communauté de Communes
du Bassin de Pompey

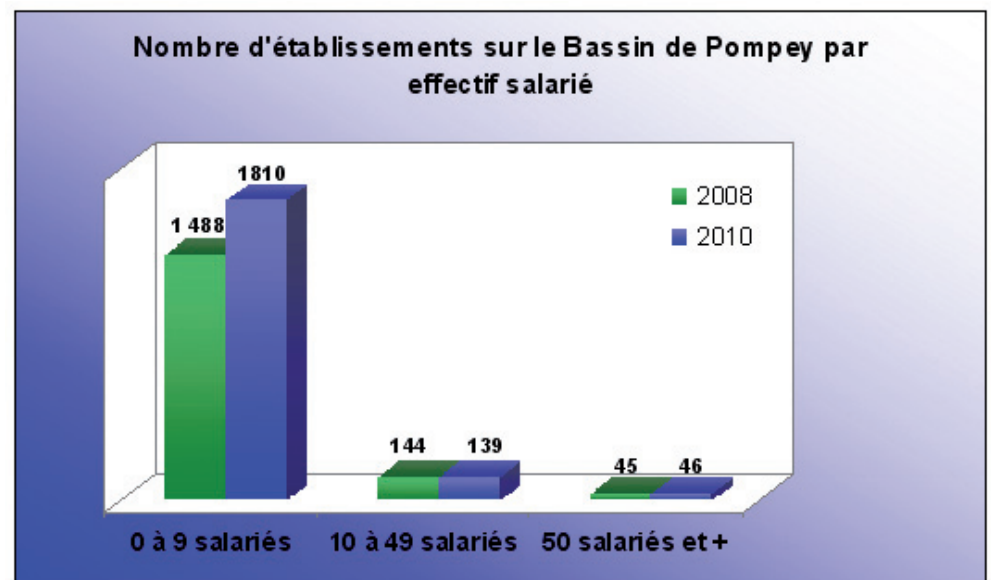
Le Président
de Val de
Lorraine Entreprendre



Forum des Savoir-faire des Entreprises du Val de Lorraine

L'association des chefs d'entreprises du Val de Lorraine (Val de Lorraine Entreprendre) a organisé le 24 juin dernier à l'Abbaye des Prémontrés de Pont-à-Mousson le premier « Forum des Savoir-faire ».

Le forum des TPE et la soirée ont attiré 253 personnes. Chaque visiteur a pu bénéficier de la synergie remarquable entre près de 40 entreprises exposantes et une dizaine de partenaires, chambres consulaires, collectivités locales et structures d'accompagnement, de financement, répartis sur 3 espaces d'informations pour dialoguer et répondre aux interrogations et un espace privé réservé à la table ronde et aux discussions d'affaires.



Les très petites entreprises, qualifiées ainsi dès lors que leurs effectifs sont inférieurs à 10 salariés, représentent 91% des établissements présents sur le territoire du Bassin de Pompey.

Les 4 écrans géants répartis sur la manifestation ont diffusé toute la journée les interviews des principaux décideurs politiques.

Au programme également, une table ronde animée par le directeur de la pépinière d'entreprises qui a pu faire émerger des pistes d'actions quant au soutien pour les TPE et les PME.

Cette année, outre la mise en lumière des compétences des TPE, une attention particulière a été apportée aux donneurs d'ordre ayant fait travailler les TPE du territoire, sans lesquels la manifestation n'aurait pas été possible. Martial MUNIER, Jean-Pierre FERRANTE et Etienne MALHER, trois chefs d'entreprises majeurs dans le paysage économique du Val de Lorraine se sont vu remettre le trophée des Lions en fin de journée, lors de l'agréable cocktail organisé dans les jardins de l'abbaye.



Tous les participants au forum ont fait preuve d'enthousiasme et de convivialité mais aussi d'un sérieux représentatif de la volonté de Val de Lorraine Entreprendre, de partage et de proximité tant avec les entreprises qu'avec les collectivités locales et les professionnels du développement territorial.

C'est toute la philosophie de ce forum dont l'objectif est de rendre visible la diversité et la qualité des entreprises locales. La barre a été placée très haute mais gageons qu'après cette première édition, les entreprises du Val de Lorraine

donneront le meilleur d'elles-mêmes, pour un deuxième rendez-vous dès 2012.

Toutes les informations du forum : www.vl-entreprendre.org



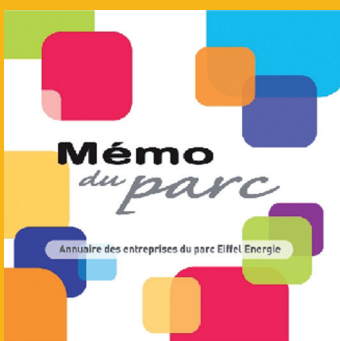
Directeur de publication : Laurent TROGLIC. Comité de pilotage : Communauté de Communes du Bassin de Pompey, Conseil de Pays du Val de Lorraine, Etablissement Public Foncier de Lorraine, SOLOREM, Val de Lorraine Entreprendre - Conception : Communauté de Communes du Bassin de Pompey - Crédit Photos : Communauté de Communes, Daniel DENISE. Impression : Atelier Lorrain, 1300 exemplaires sur papier PEFC - ISSN 1950-3563.

Mémo du Parc – Enquête de satisfaction

Vous avez été très nombreux à répondre à l'enquête de satisfaction lancée par le Pôle Économie/Qualité/Emploi de la Communauté de Communes du Bassin de Pompey et nous vous en remercions. Les réactions et avis exprimés sont une source d'informations utiles à la réflexion et à l'action, dans le cadre de la politique d'amélioration continue de la qualité de l'environnement engagée sur le Parc Eiffel Énergie.

Nous vous ferons part très prochainement des résultats de cette enquête et des pistes d'amélioration susceptibles d'être envisagées.

Concernant la mise à jour du Mémo du Parc, vos fiches vont permettre d'actualiser les informations contenues dans cet outil dont la nouvelle édition est programmée pour cet automne.



PAPREC LORRAINE

L'entreprise PAPREC, située Pré à Varois sur le Parc Eiffel Énergie, est devenue depuis le 1er octobre, le principal prestataire de la Communauté de Communes du Bassin de Pompey pour l'ensemble des opérations de tri et de conditionnement concernant :

- les déchets recyclables collectés en porte à porte ;
- les matériaux issus des bornes d'apport volontaire ou points tri (hors verre) ;
- les bennes Papier / Carton issues de la déchetterie ;
- les papiers et cartons issus des collectes des administrations et entreprises.

Ces opérations englobent le plastique, les journaux, revues et magazines, les emballages en aluminium, les emballages en fer, les briques alimentaires.

Ces déchets recyclables collectés sont ensuite conduits au centre de tri de PAPREC Lorraine, où les différents matériaux sont séparés et dirigés vers des filières pour être valorisés. Les déchets non conformes (refus de tri) sont écartés et redirigés vers un centre d'enfouissement.

La valorisation, en permettant la remise sur le marché de ces déchets, permet de réaliser des économies de matières premières en même temps qu'elle contribue, de façon directe, au respect et à la sauvegarde de l'environnement.

Chaque année, cela représente plus de 1700 tonnes de déchets pré triés qui sont ainsi recyclés.

Pour tous renseignements :

Service Environnement de la Communauté de Communes du Bassin de Pompey – Téléphone : 03 83 49 81 81

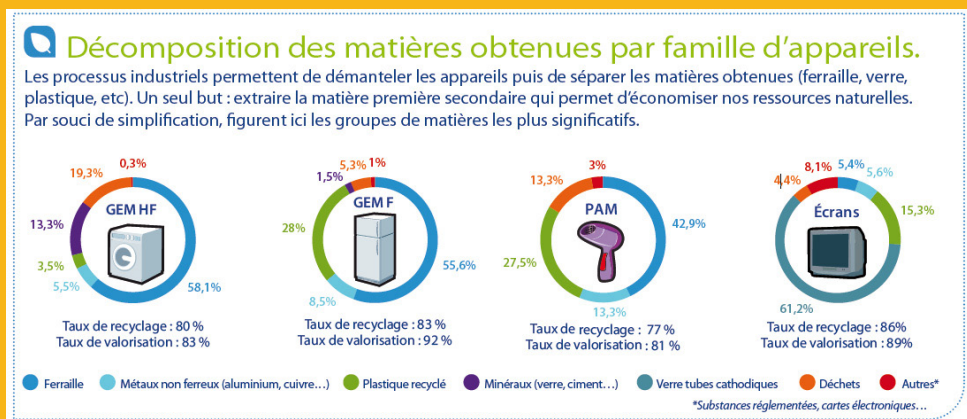
Plus d'informations :

<http://www.cc-bassinpompey.fr/fr/tri-dechets-bassin-pompey.html>

Déchets d'Équipements Électriques et Électroniques (D3E)

28 915 appareils ménagers (réfrigérateurs, fours micro-ondes, téléviseurs...) ont été collectés en 2010, en partenariat avec Éco Systèmes, au niveau de la déchetterie située près de l'écluse de Clévant sur le site de La Nouvelle au sein du Parc Eiffel Énergie.

Ces DEEE collectés par la Communauté de Communes du Bassin de Pompey sont acheminés ensuite, depuis la déchetterie, notamment vers les sites de traitement de ENVIE 2E. Cela concerne l'électroménager hors froid, les petits appareils ménagers et les écrans. Ces produits sont dépollués, puis recyclés sous forme de nouvelles matières premières (métaux non ferreux, plastique, verre, ferraille).



236.2 tonnes ont été collectées au total, ce qui représente un peu moins de 6 kilos de déchets par habitant. Au final, la performance est de 192.5 tonnes de matières recyclées et 10.3 tonnes de matières valorisées énergétiquement. Le taux de valorisation de notre Collectivité s'élève à 86 %.

Plus d'informations :

Envie 2E Lorraine

Site Eiffel Rue Léonard de Vinci 54340 POMPEY

www.envie.org

Assemblée Générale de Val de Lorraine Entreprendre



Elle s'est tenue le 24 juin dernier lors du Forum des Savoir-faire des Entreprises du Val de Lorraine, à Pont-à-Mousson.

Franck MURATET, directeur de l'usine CROWN BEVCAN à Custines, a été élu président en remplacement de Martial MUNIER, dirigeant de l'entreprise GNT à Champigneulle, dont le mandat triennal s'achevait. Celui-ci devient vice-président / trésorier, en charge du parrainage.

Outre les précités, le nouveau bureau est composé de :

- Vice Président : Fabrice DE MONTGOLFIER, directeur général de 3E International à Custines ;

- Vice-président - Commission Qualité Environnement/Communauté de Communes/Pays : Étienne MAHLER, président de la CGPME et dirigeant de MS Techniques à Pompey ;

- Vice-président - Commission Entreprenariat : Jean-Pierre FERRANTE, Président du Groupe SUBTRAN et Président du CAREP (Centre d'Accueil et de Ressources pour les Entreprises du Pays du Val de Lorraine) ;

- Membre - Commission Ressources Humaines : Joëlle GARRAS, dirigeante de la société BT EST Formation à Pompey ;

- Membre - Commission Sécurité : Serge VAUTRIN, dirigeant de la société SOFRATEL à Pompey ;

- Secrétaire : Laurent WALDVOGEL, directeur du CAREP.

À ces commissions, s'ajoutent deux sections :

- la section VLE d'ATON, présidée par Michel CHONE, dirigeant de la société SOMATEC ;

- la section TPE, présidée par Christophe RANDOLET, dirigeant de l'entreprise SWAP Services à Pompey.

Le Conseil d'Administration comprend ces 10 membres auxquels s'ajoutent :

- Jean Paul CUSSENOT, directeur de l'entreprise DELIPAPIER à Frouard ;

- Manuel JAN, dirigeant d'ORIGINAL VISION à Pont-à-Mousson ;

- Ismaël DIDELO, gérant de la société SD MEDICAL à Frouard.

L'association impulse une véritable dynamique de coopération sur les zones d'activité économique, assise sur la conviction que l'avenir appartient à des fonctionnements d'entreprises en réseau.

Pour plus d'informations : www.vl-entreprendre.org



Espace commercial Grand Air



L'association des commerçants de la zone du Saule Gaillard vient de se doter d'une nouvelle identité visuelle, dans le cadre de la création de sa nouvelle appellation. L'Espace Commercial Au Grand Air se partage ainsi en quatre secteurs, chacun étant défini par le nom d'un vent (Zéphyr, Ponant, Mistral et Alizé) et une couleur dédiée, afin de faciliter l'identification des différents commerces.

Inspiré par la nature environnante, la diversité et le dynamisme des entreprises commerciales, ce logo illustrera les différents

supports de communication de l'association et sera repris dans les prochains mois dans le cadre de l'aménagement signalétique de l'espace commercial. L'association s'est également dotée d'un site Internet d'informations pratiques (au-grand-air.fr) sur la vie des commerces adhérents.

Plus d'informations :

Au Grand Air - OFFICE DÉPÔT Aldéric LOHEZIC - Rue du Saule Gaillard 54390 FROUARD

contact@au-grand-air.fr - 03 83 68 82 50

Une jeune entreprise mise à l'honneur

Hébergée au sein du CAREP depuis le printemps dernier, la jeune agence de communication éditoriale VERBÆ, créée par Jeannine MARÉCHAL et Yann BRAND, a été distinguée lors de la dernière édition des Coups de Cœur de la Plate Forme d'Initiative Locale du Val de Lorraine (PFIL).

VERBÆ apporte ses compétences au service des entreprises et institutions qui désirent appui et conseils dans la réalisation de leurs outils et opérations de communication, tels que les journaux d'entreprise, périodiques professionnels, revues, newsletters, plaquettes, contenus de sites web et vidéos pour le web.



Plus d'informations :

VERBÆ - 136 bd de Finlande 54340 POMPEY - www.verbae.fr -

Contact : 03 83 49 59 44 - Yann Brand

Cette mise à l'honneur est l'occasion de rappeler le rôle important des PFIL au service de la création, de la transmission et du développement d'entreprises nouvelles. Ces plates-formes d'initiatives trouvent leur origine et leur raison d'être dans le désir d'entrepreneurs locaux et d'élus de mettre en place des outils d'ingénierie technique et financière à la disposition des porteurs de projets.

La PFIL Val de Lorraine Initiatives a été créée en 1999. Ses missions sont l'accueil, l'accompagnement, le financement et le suivi post-crédation des créateurs repreneurs d'entreprise. Elle est membre du réseau lorrain des PFIL et du réseau France Initiative.



Plus d'informations :

VAL DE LORRAINE INITIATIVES - Square Maurice Herzog

ZAC Ban La Dame 54390 FROUARD

Nous contacter

Une information, une suggestion d'article à nous faire parvenir...

Contactez Christine Arnould - responsable service Economie - Qualité - Emploi

carnould@cc-bassinpompey.fr - Tél. 03 83 49 81 81 - Fax 03 83 49 81 99 - www.eiffel-energie.com